

# LES ESPACES DE TRAVAUX COLLECTIFS

## Mode d'emploi

La bibliothèque met à votre disposition 7 salles de travail en groupe.

### ➤ Réservation

La réservation de ces salles se fait à l'accueil de la bibliothèque, par téléphone au 02.99.02.29.50 ou par mail [bibliotheque@ehesp.fr](mailto:bibliotheque@ehesp.fr).

### ➤ Prêt de matériel

La bibliothèque met à votre disposition deux vidéoprojecteurs que vous pouvez emprunter sur présentation de votre carte lecteur et d'une pièce d'identité. Pensez à réserver le vidéoprojecteur au moment de votre réservation de salle !

### ➤ Accessibilité

Ces salles de travail en groupe sont accessibles uniquement aux horaires d'ouverture de la bibliothèque.

## Quelques règles à respecter

- Boissons et nourritures non autorisées (sauf bouteille d'eau).
- En cas d'annulation ou de retard, veuillez prévenir la bibliothèque par téléphone ou par mail. En cas de retard non prévenu de plus de 20 minutes, votre réservation sera annulée et la salle réattribuée.
- Garder la porte de la salle fermée et veillez à ne pas faire trop de bruit ; notamment pour les deux salles de la bibliothèque Ouessant et Les Glénan.
- Attention, vous êtes responsable de l'état de la salle et du matériel emprunté (vidéoprojecteur).
- Attention, ne laissez pas d'effets personnels sans surveillance, la bibliothèque décline toute responsabilité.
- Limiter le déplacement des mobiliers.

## Descriptif des salles de travail en groupe

### En bibliothèque

Deux salles de travail en groupe sont disponibles au sein de la bibliothèque: la salle Ouessant et la salle Glénan.

#### ***Salle Ouessant***



- ✓ Capacité : mini 2 pers ; maxi 12 pers.
- ✓ Equipement/Matériel : tableau blanc sur pied ; vidéoprojecteur sur demande (prêt)
- Attention ! Cette salle n'est pas insonorisée et est mal isolée du reste de la bibliothèque (porte coulissante), donc veillez à maintenir un niveau sonore assez bas.

#### ***Salle Glénan***



- ✓ Capacité : mini 2 pers ; maxi 8 pers
- ✓ Equipement/Matériel : tableau blanc mural ; vidéoprojecteur sur demande (prêt)
- Attention ! Cette salle n'est pas insonorisée et se trouve proche des bureaux du personnel, donc veillez à maintenir un niveau sonore modéré.

## Espaces pédagogiques « Libre-Service »

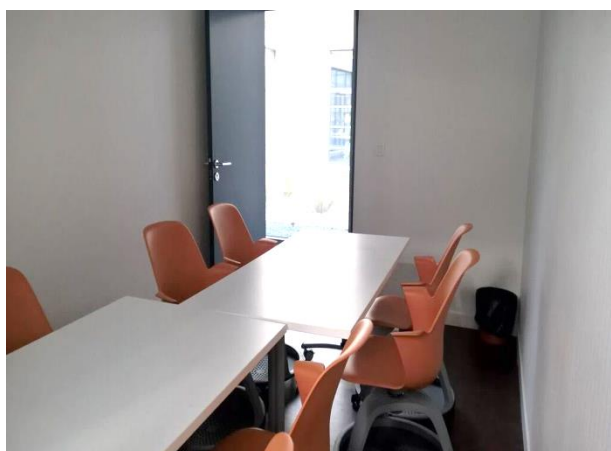
Cinq salles de travail en groupe sont disponibles à l'extérieur de la bibliothèque (couloir adjacent à la bibliothèque) : la salle Crozon, la salle Guérande, la salle Kermorvan, la salle Quiberon et la salle Rhuys.

### ***Salle Crozon***



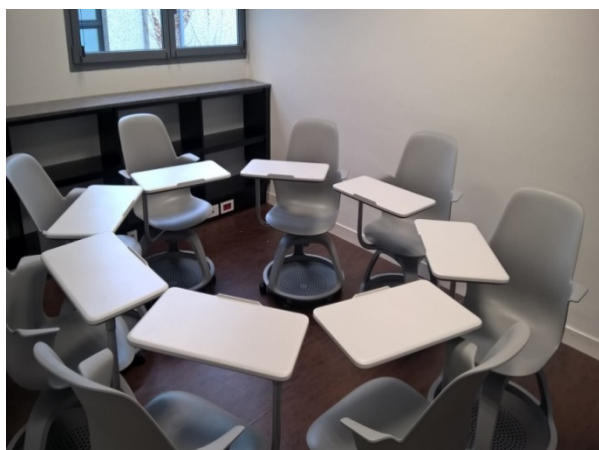
- ✓ Capacité : mini 2 pers ; maxi 7 pers
- ✓ Equipement/Matériel : banquette loft

### ***Salle Guérande***



- ✓ Capacité : mini 2 pers ; maxi 8 pers
- ✓ Equipement/Matériel : chaises mobiles/pivotantes sans tablette ; 2 tables de travail mobiles ; vidéoprojecteur sur demande (prêt)

### ***Salle Kermorvan***



- ✓ Capacité : mini 2 pers ; maxi 8 pers
- ✓ Equipement/Matériel : chaises mobiles/pivotantes avec tablette ; tableau blanc mural ; vidéoprojecteur sur demande (prêt)

### ***Salle Quiberon***



- ✓ Capacité : mini 2 pers ; maxi 9 pers
- ✓ Equipement/Matériel : chaises mobiles/pivotantes avec tablette ; vidéoprojecteur sur demande (prêt)

### ***Salle Rhuys***



- ✓ Capacité : mini 2 pers ; maxi 12 pers
- ✓ Equipement/Matériel : chaises mobiles/pivotantes avec tablette ; tableau blanc mural ; vidéoprojecteur sur demande (prêt)